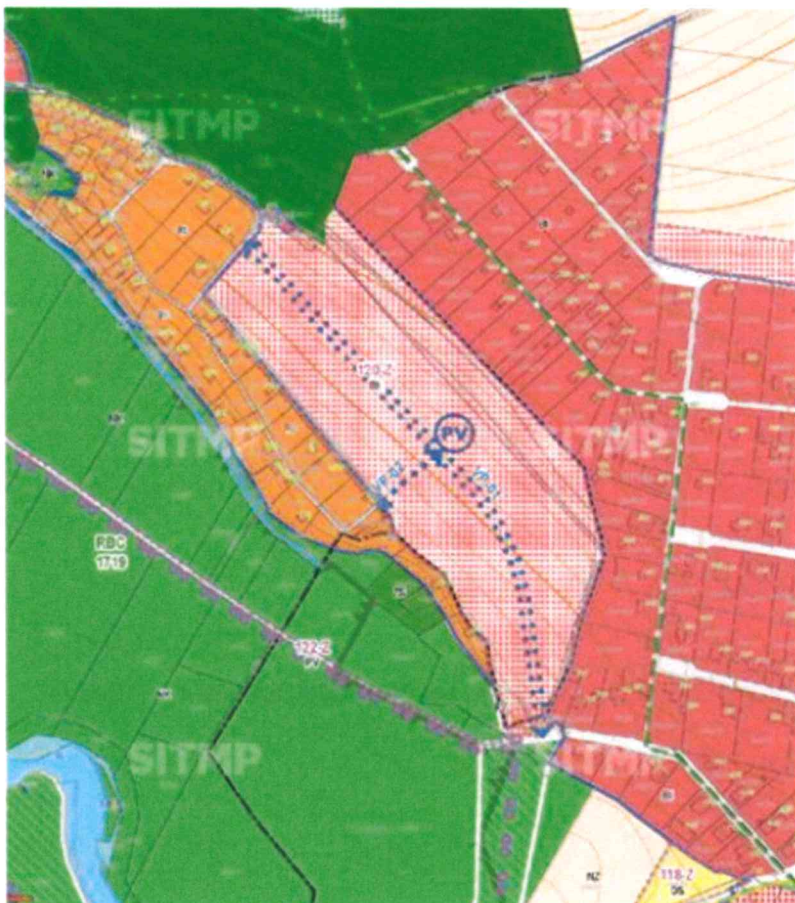


Od: Štáhlová Petra <stahlova@plzen.eu>
Odesláno: středa 30. března 2022 13:49
Komu: 'grahamova@ig-real.cz'
Předmět: RE: Dopravní napojení Finkova pole Starý Plzenec

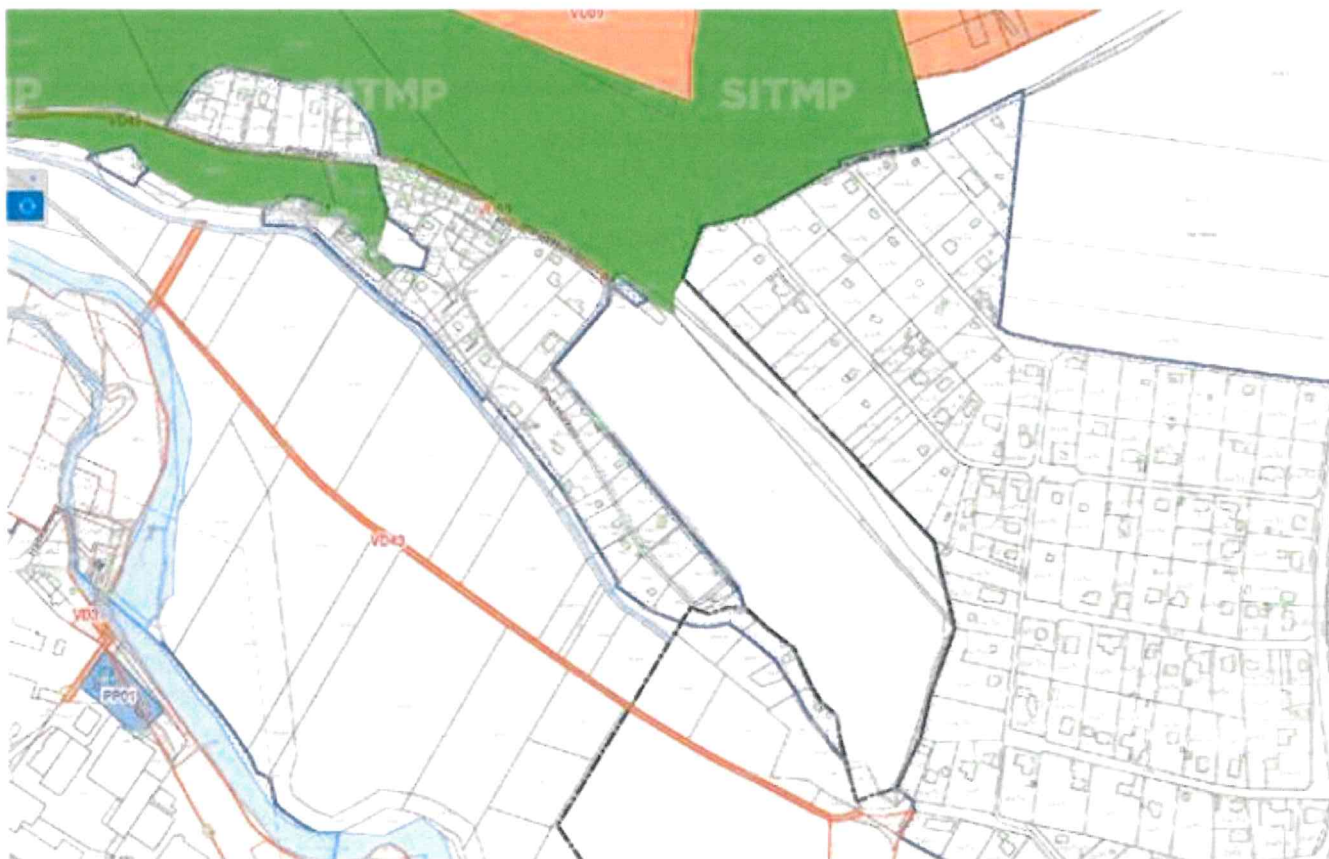
Dobrý den paní Grahamová, dle platného územního plánu Starý Plzenec, který nabyl účinnosti dne 1.12.2021 je přístup pro rozvojovou lokalitu 120-Z (Finkovo pole) řešen následovně:

Dle územního plánu je navrhováno dopravní napojení lokality 120-Z určené pro bydlení individuální z ulice Za Dvorem a ulicemi Podhradní a Pod Hůrkou.

- Územní plán vymezuje veřejně prospěšné stavby VD49 (rozšíření ulice Podhradní pro dopravní obsluhu plochy 120-Z) a VD50 (rozšíření ulice Pod Hůrkou pro dopravní obsluhu plochy 120-Z), pro které lze práva k pozemkům a stavbám vyvlastnit, v souvislosti s dopravním napojení lokality 120-Z. Veřejně prospěšná stavba je vymezena pro zajištění pozemků pro stavbu rozšíření ulice Podhradní za účelem zlepšení dopravní dostupnosti zastavitelné plochy 120-Z pro bydlení, kterou lze jen obtížně napojit ze stávajících komunikací v zóně Sedlec sever, proto jsou v ÚP navrženy dva směry napojení a to z ulice Za Dvorem a ulicemi Podhradní a Pod Hůrkou od Malé strany.
- Územní plán stanovuje požadavek zajistit dopravní propustnost pro motorová vozidla a pro pěší a cyklisty vyznačenou v Hlavním výkrese VP-01 a VP-02 v ploše změny 120-Z



Obrázek1 výřez z koordinačního výkresu



Obrázek2 Výřez z výkresu VPS

S pozdravem

Ing. Petra Štáhlová

referent odboru stavebné správního

T +420 378034118

E stahlova@plzen.eu

W www.plzen.eu

MAGISTRÁT MĚSTA PLZNĚ

Škroupova 4, 306 32 Plzeň

From: grahamova@ig-real.cz <grahamova@ig-real.cz>

Sent: Tuesday, March 29, 2022 11:43 AM

To: Štáhlová Petra <stahlova@plzen.eu>

Subject: Dopravní napojení Finkova pole Starý Plzenec

Dobrý den, paní Štáhlová,

mohla bych Vás, prosím, požádat o informaci, s jakým dopravním napojením počítá aktuální územní plán Starého Plzně v případě lokality „Finkovo pole“?

Předem velice děkuji za odpověď a přeji hezký den.

Ivana Grahamová

IG REAL ESTATE

Tel.: [REDACTED]

E-mail: grahamova@ig-real.cz