

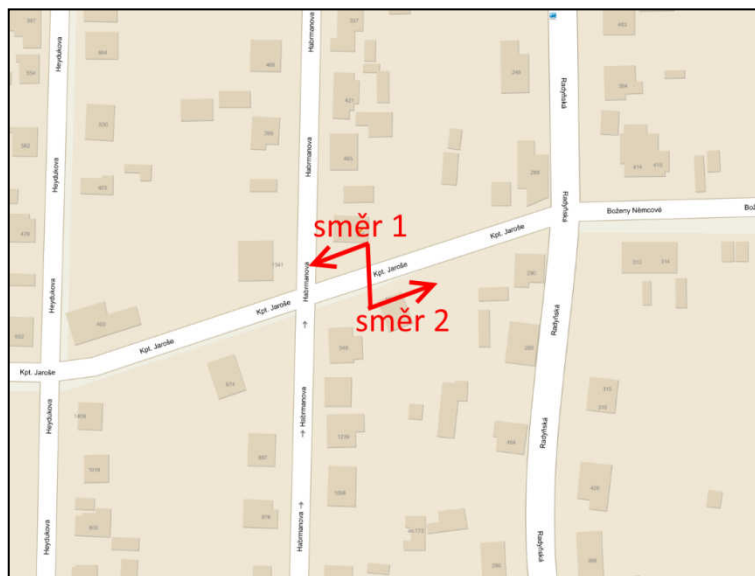
PROTOKOLY MĚŘENÍ AUTOMATICKÝMI DETEKTORY

PŘÍLOHA 1

PRŮZKUMY 26. 5. – 2. 6. 2021

PROFIL 1 (MÍSTNÍ KOMUNIKACE, ULICE KPT. JAROŠE)

Intenzita dopravy na sledovaném profilu byla zjištěna pomocí automatického detektoru SIERZEGA SR-4, který byl nasazen na týdenní měření od 26. 5. 2021 do 2. 6. 2021 na místní komunikaci (MK), ulice Kpt. Jaroše. Detektor byl nasazen na sloupek dopravního značení (viz obrázek 2), jeho umístění a označení směrů je vyznačeno na obrázku 1.



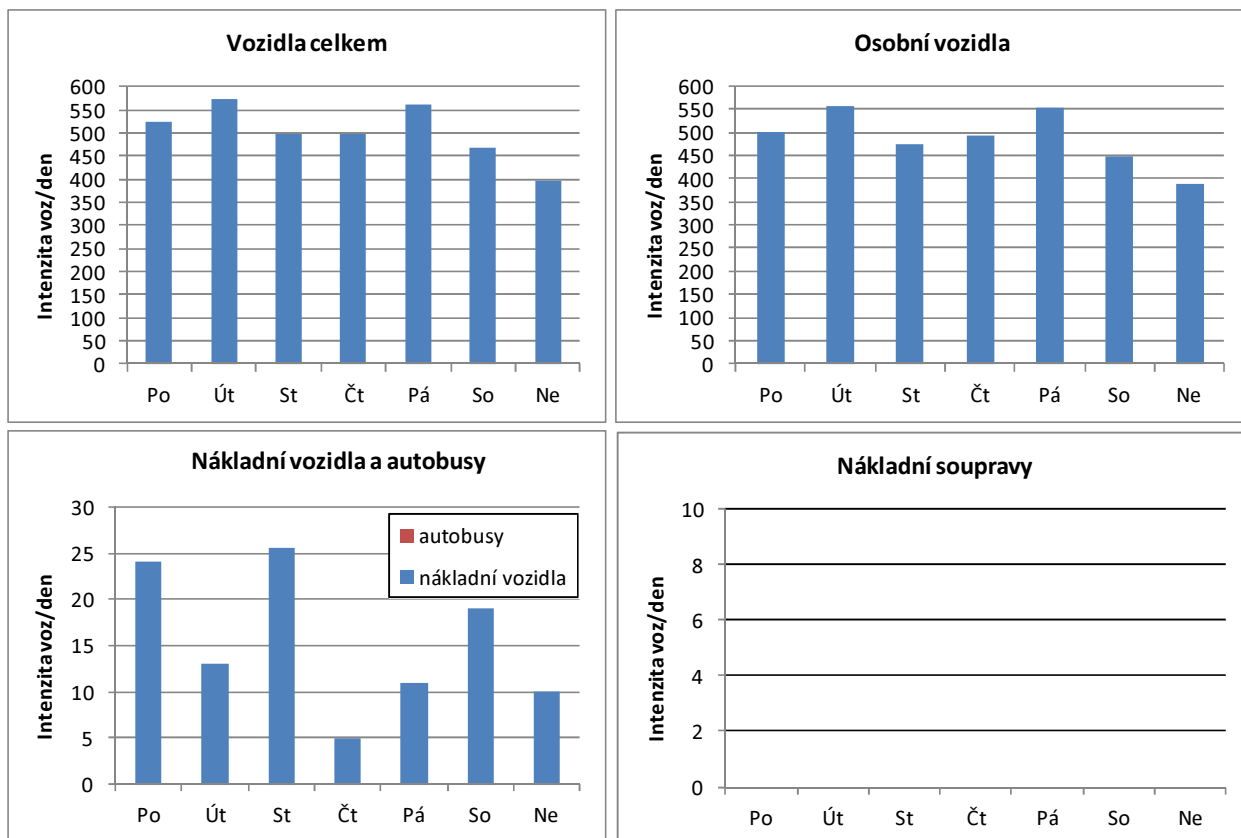
Obrázek 1: Umístění detektoru a označení směrů (zdroj: mapy.cz)

Obrázek 2: Umístění radaru

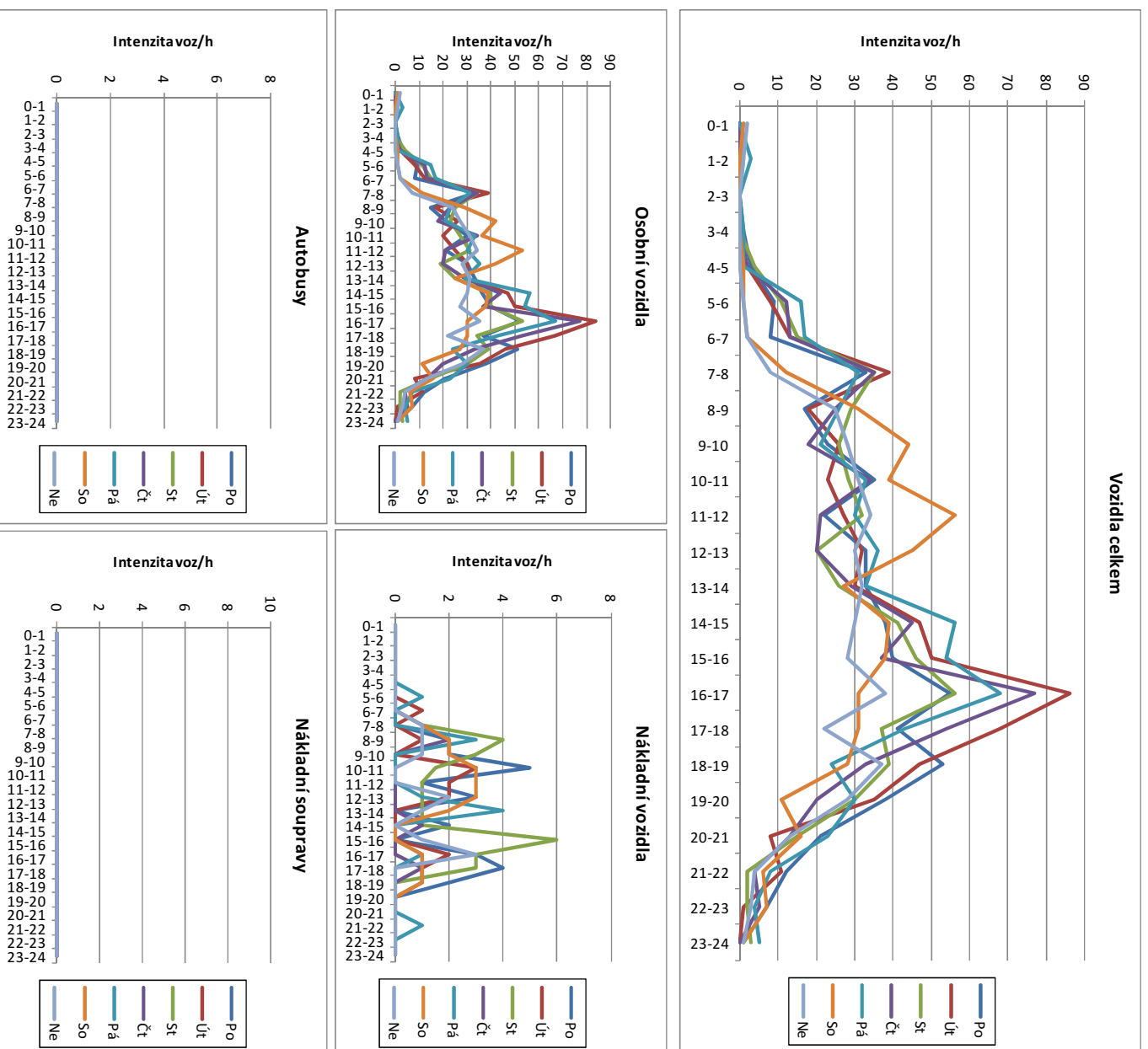
Automatický detektor dopravy poskytl denní a týdenní variace intenzit automobilové dopravy na vybraném profilu (viz tabulka 1 a obrázky 3 - 5).

| Intenzity dopravního proudu - směr 1 (24 h) | | | | | | | | |
|---|------------|------------|------------|------------|------------|------------|------------|------------|
| Druh vozidla | Po | Út | St | Čt | Pá | So | Ne | PDI |
| osobní vozidla | 257 | 285 | 233 | 232 | 263 | 234 | 192 | 242 |
| nákladní vozidla | 9 | 7 | 14 | 2 | 9 | 12 | 7 | 9 |
| autobusy | 0 | 0 | 0 | 0 | 0 | 0 | 0 | 0 |
| nákladní soupravy | 0 | 0 | 0 | 0 | 0 | 0 | 0 | 0 |
| vozidla celkem | 266 | 292 | 246 | 234 | 272 | 246 | 199 | 251 |
| Intenzity dopravního proudu - směr 2 (24 h) | | | | | | | | |
| Druh vozidla | Po | Út | St | Čt | Pá | So | Ne | PDI |
| osobní vozidla | 242 | 273 | 241 | 260 | 289 | 214 | 196 | 245 |
| nákladní vozidla | 15 | 6 | 12 | 3 | 2 | 7 | 3 | 7 |
| autobusy | 0 | 0 | 0 | 0 | 0 | 0 | 0 | 0 |
| nákladní soupravy | 0 | 0 | 0 | 0 | 0 | 0 | 0 | 0 |
| vozidla celkem | 257 | 279 | 253 | 263 | 291 | 221 | 199 | 252 |
| Oba směry dohromady (24 h) | | | | | | | | |
| Druh vozidla | Po | Út | St | Čt | Pá | So | Ne | PDI |
| osobní vozidla | 499 | 558 | 473 | 492 | 552 | 448 | 388 | 487 |
| nákladní vozidla | 24 | 13 | 26 | 5 | 11 | 19 | 10 | 15 |
| autobusy | 0 | 0 | 0 | 0 | 0 | 0 | 0 | 0 |
| nákladní soupravy | 0 | 0 | 0 | 0 | 0 | 0 | 0 | 0 |
| vozidla celkem | 523 | 571 | 499 | 497 | 563 | 467 | 398 | 503 |

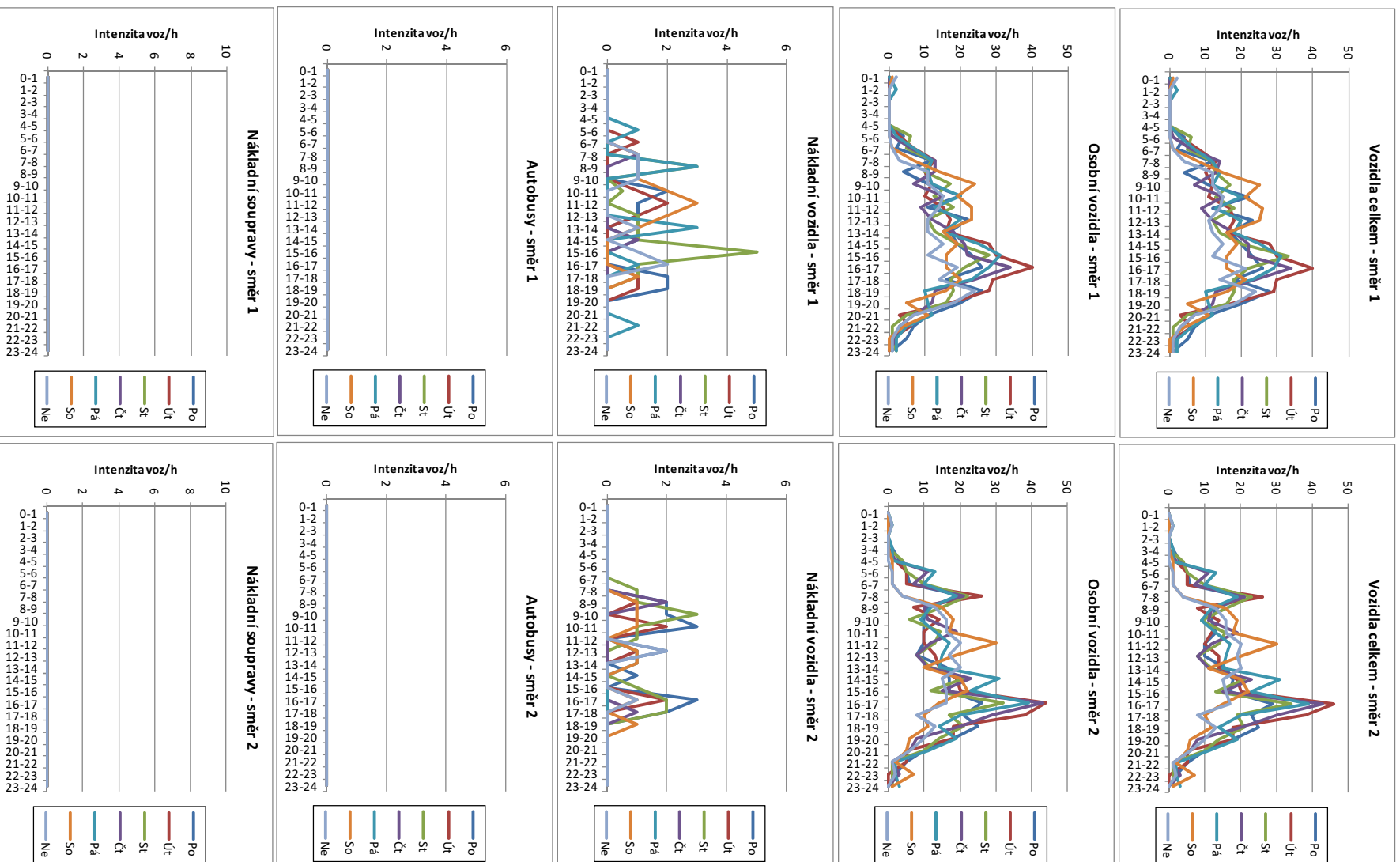
Tabulka 1: Intenzity na sledovaném profilu MK (profil 1) zjištěné během průzkumu, PDI - průměr denních intenzit za dobu průzkumu, rozdělení druhů vozidel, [voz/den]



Obrázek 3: Graficky znázorněné denní intenzity na sledovaném profilu MK (profil 1) zjištěné během průzkumu, oba směry dohromady, rozdělení druhů vozidel, [voz/den]



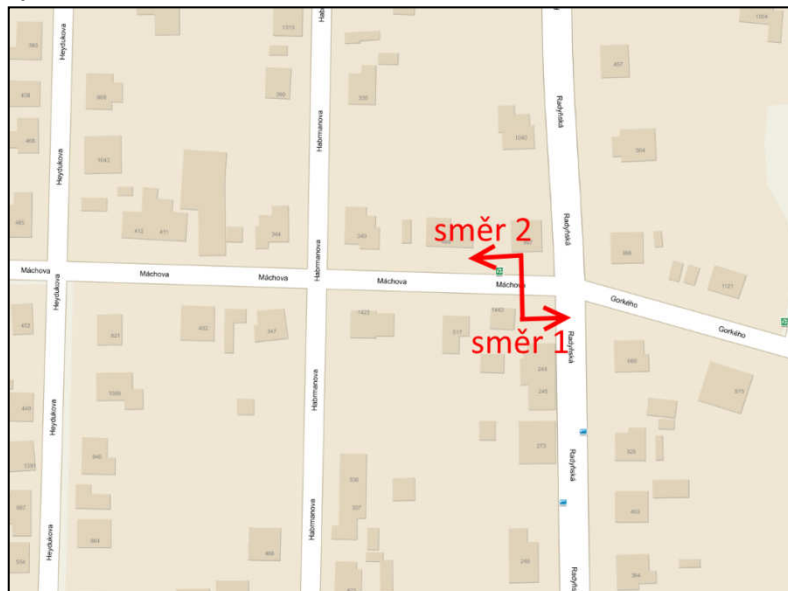
Obrázek 4: Grafický znázorněně hodnové intenzity na sledovaném profilu MK (profil 1) zjištěně během průzkumu, oba směry dohromady, rozdělení dle druhů vozidel, [voz/h]



Obrázek 5: Graficky znázorněné hodinové intenzity na sledovaném profilu MK (profil 1) zjištěné během průzkumu, rozdělení dle směrů a druhů vozidel. [voz/h]

PROFIL 2 (MÍSTNÍ KOMUNIKACE, ULICE MÁCHOVA)

Intenzita dopravy na sledovaném profilu byla zjištěna pomocí automatického detektoru SIERZEGA SR-4, který byl nasazen na týdenní měření od 26. 5. 2021 do 2. 6. 2021 na místní komunikaci – ulice Máchova. Detektor byl nasazen na sloupek dopravního značení (viz obrázek 7), jeho umístění a označení směrů je vyznačeno na obrázku 6.



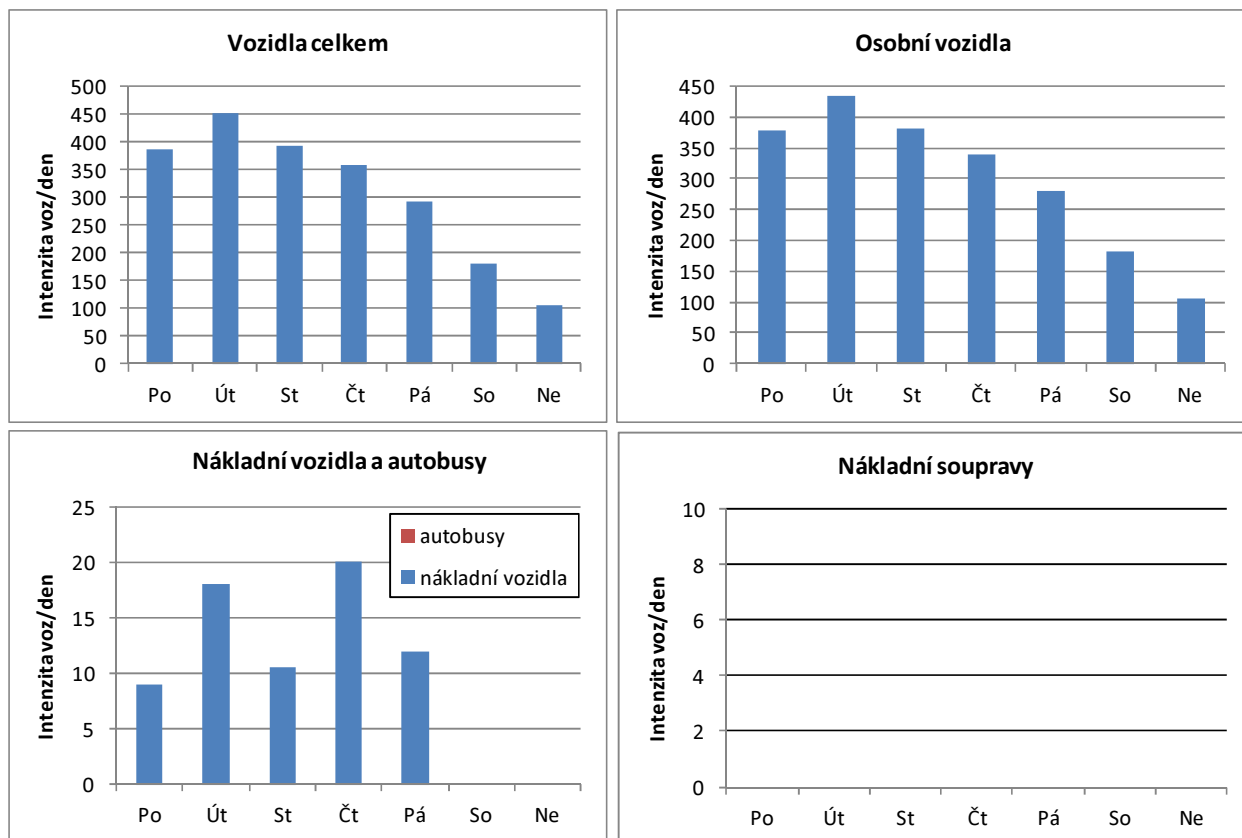
Obrázek 6: Umístění detektoru a označení směrů (zdroj: mapy.cz)

Obrázek 7: Umístění detektoru

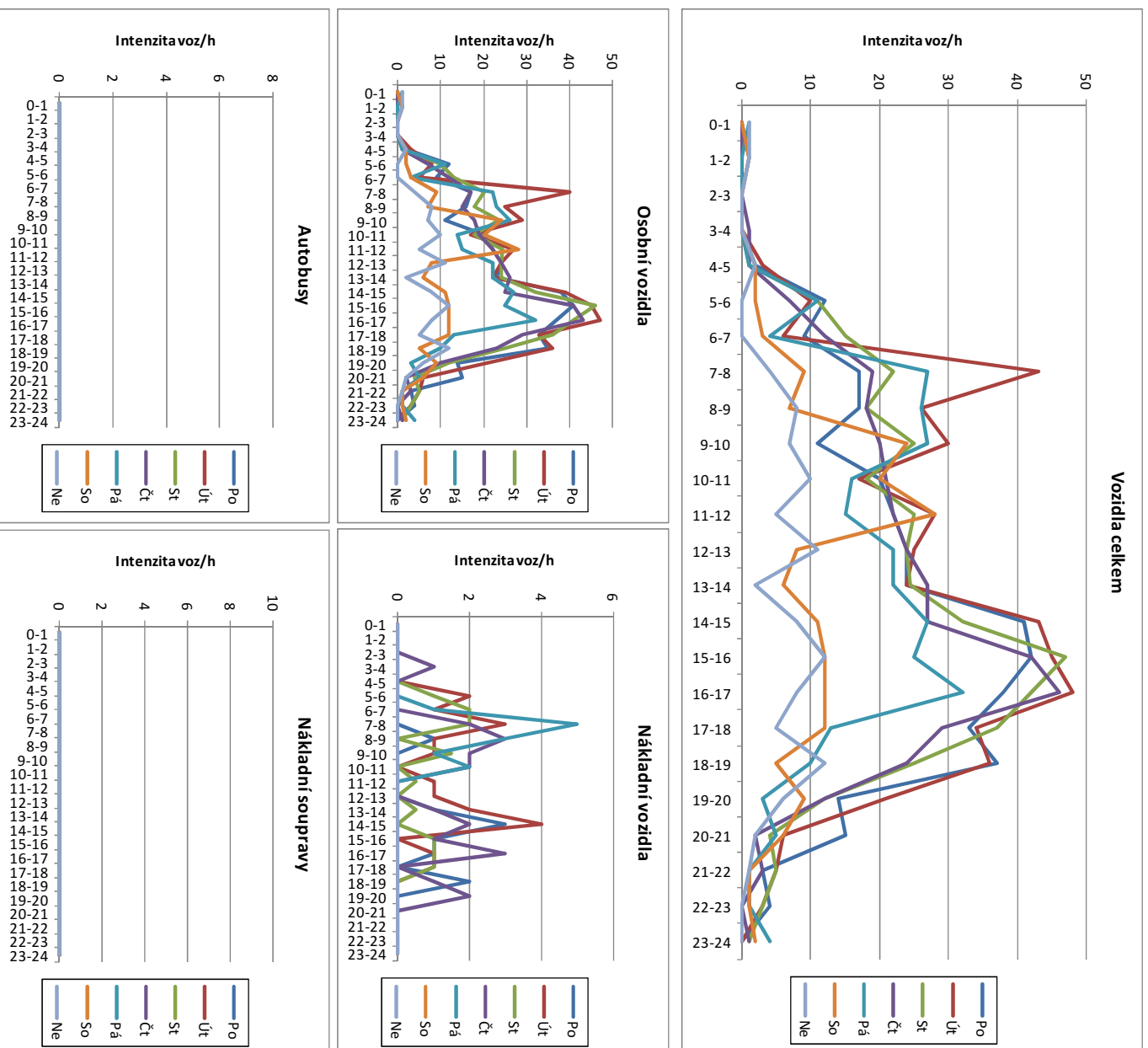
Automatický detektor dopravy poskytl denní a týdenní variace intenzit automobilové dopravy na vybraném profilu (viz tabulka 2 a obrázky 8 - 10).

| Intenzity dopravního proudu - směr 1 (24 h) | | | | | | | | |
|---|------------|------------|------------|------------|------------|------------|------------|------------|
| Druh vozidla | Po | Út | St | Čt | Pá | So | Ne | PDI |
| osobní vozidla | 214 | 227 | 194 | 170 | 174 | 116 | 72 | 167 |
| nákladní vozidla | 4 | 8 | 7 | 7 | 4 | 0 | 0 | 4 |
| autobusy | 0 | 0 | 0 | 0 | 0 | 0 | 0 | 0 |
| nákladní soupravy | 0 | 0 | 0 | 0 | 0 | 0 | 0 | 0 |
| vozidla celkem | 218 | 235 | 200 | 177 | 178 | 116 | 72 | 171 |
| Intenzity dopravního proudu - směr 2 (24 h) | | | | | | | | |
| Druh vozidla | Po | Út | St | Čt | Pá | So | Ne | PDI |
| osobní vozidla | 163 | 208 | 188 | 168 | 107 | 65 | 33 | 133 |
| nákladní vozidla | 5 | 10 | 4 | 13 | 8 | 0 | 0 | 6 |
| autobusy | 0 | 0 | 0 | 0 | 0 | 0 | 0 | 0 |
| nákladní soupravy | 0 | 0 | 0 | 0 | 0 | 0 | 0 | 0 |
| vozidla celkem | 168 | 218 | 192 | 181 | 115 | 65 | 33 | 139 |
| Oba směry dohromady (24 h) | | | | | | | | |
| Druh vozidla | Po | Út | St | Čt | Pá | So | Ne | PDI |
| osobní vozidla | 377 | 435 | 381 | 338 | 281 | 181 | 105 | 300 |
| nákladní vozidla | 9 | 18 | 11 | 20 | 12 | 0 | 0 | 10 |
| autobusy | 0 | 0 | 0 | 0 | 0 | 0 | 0 | 0 |
| nákladní soupravy | 0 | 0 | 0 | 0 | 0 | 0 | 0 | 0 |
| vozidla celkem | 386 | 453 | 392 | 358 | 293 | 181 | 105 | 310 |

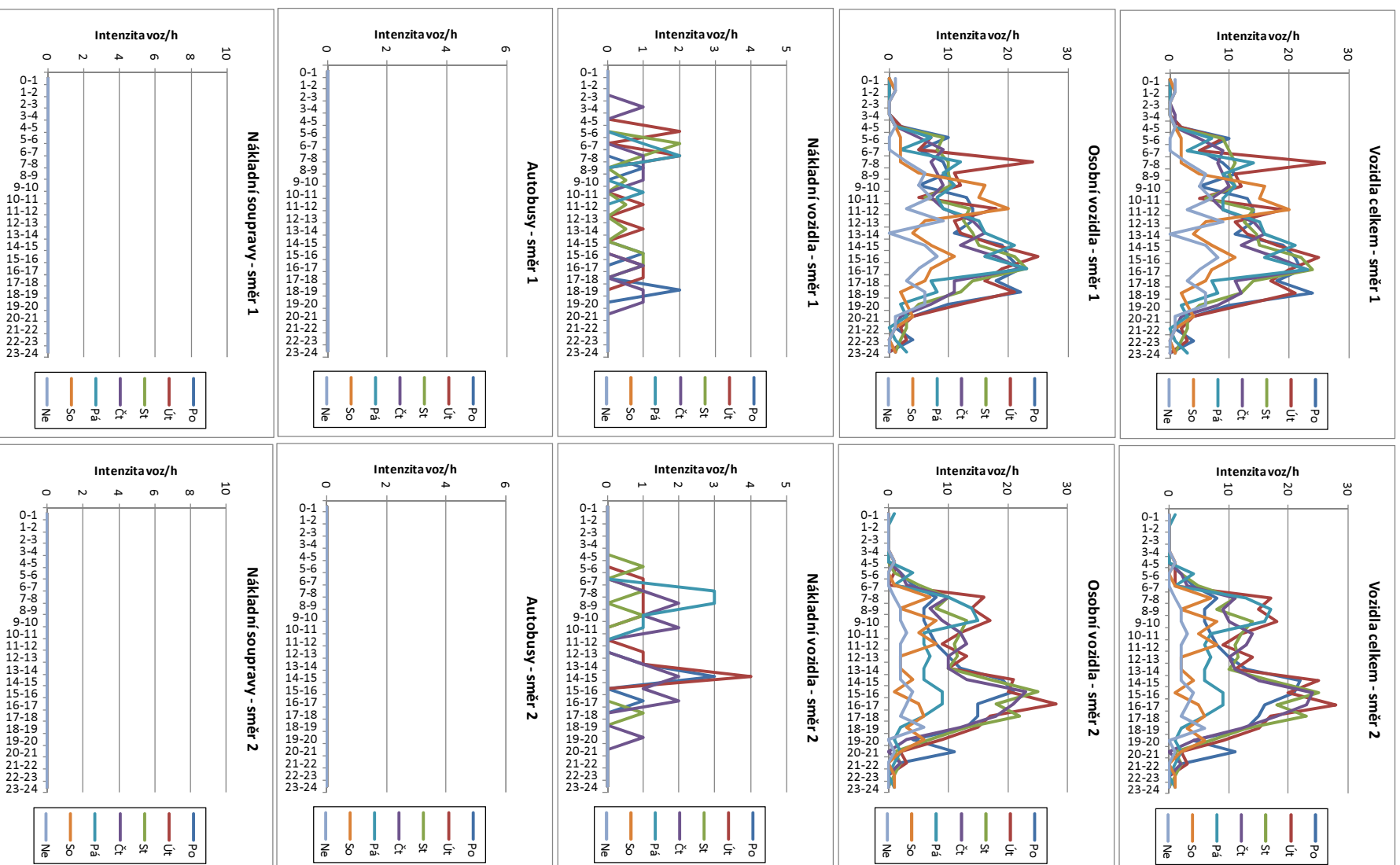
Tabulka 2: Intenzity na sledovaném profilu místní komunikace zjištěné během průzkumu, PDI - průměr denních intenzit za dobu průzkumu, rozdělení druhů vozidel, [voz/den]



Obrázek 8: Graficky znázorněné denní intenzity na sledovaném profilu místní komunikace zjištěné během průzkumu, oba směry dohromady, rozdělení druhů vozidel, [voz/den]



Obrázek 9: Graficky znázorněné hodinové intenzity na sledovaném profilu místní komunikace zjištěné během průzkumu, oba směry dohromady, rozdělení dle druhů vozidel, [voz/h]



Obrazek 10: Graficky znázorněné hodinové intenzity na sledovaném profilu místní komunikace zjištěné během průzkumu, rozdělení dle směrů a druhů vozidel, [voz/h]

PROFIL 3 (MÍSTNÍ KOMUNIKACE, ULICE JUNGMANNOVA)

Intenzita dopravy na sledovaném profilu byla zjištěna pomocí automatického detektoru SIERZEGA SR-4, který byl nasazen na týdenní měření od 26. 5. 2021 do 2. 6. 2021 místní komunikaci - ulice Jungmannova. Detektor byl nasazen na sloupek dopravního značení (viz obrázek 12), jeho umístění a označení směrů je vyznačeno na obrázku 11.



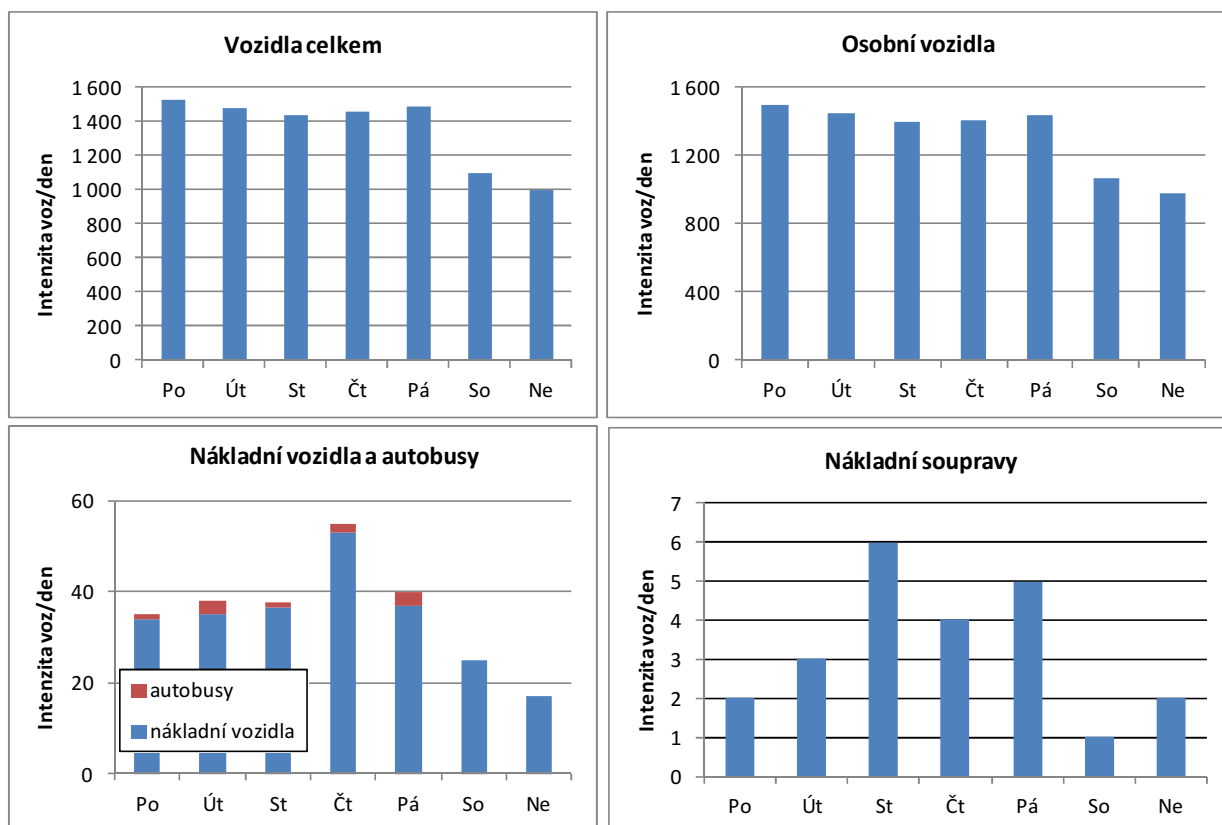
Obrázek 11: Umístění detektoru a označení směrů (zdroj: mapy.cz)

Obrázek 12: Umístění radaru

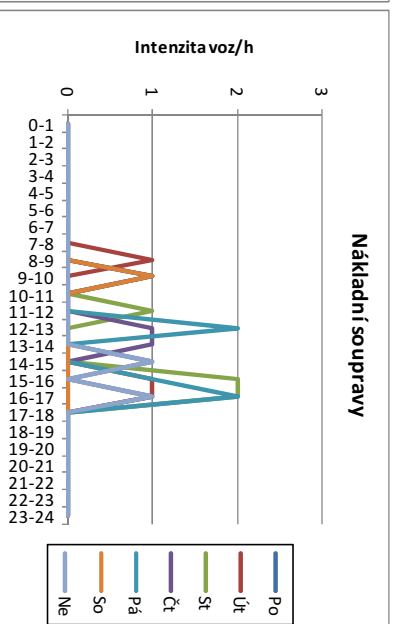
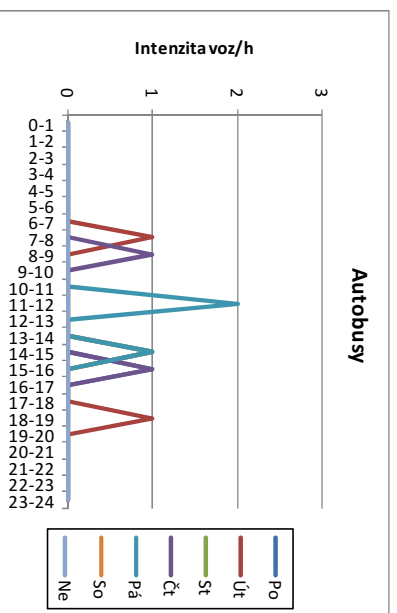
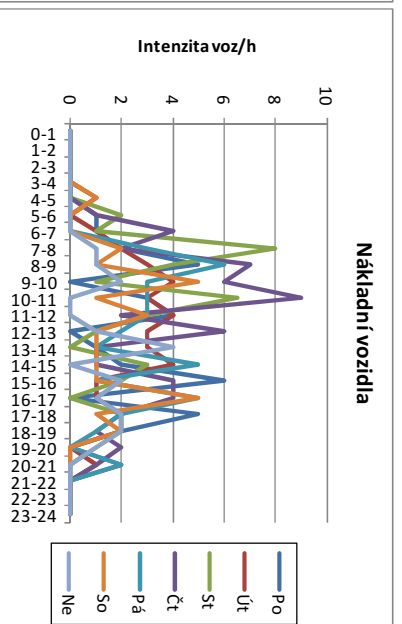
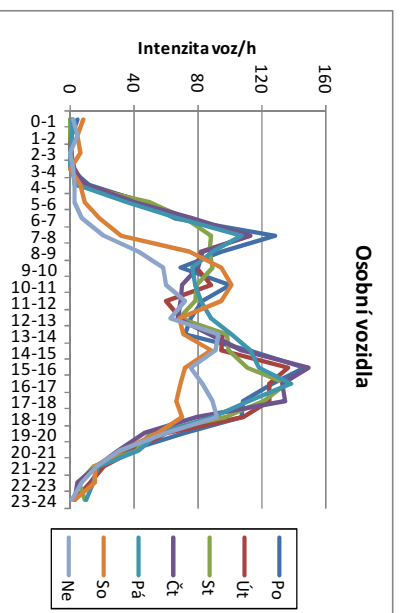
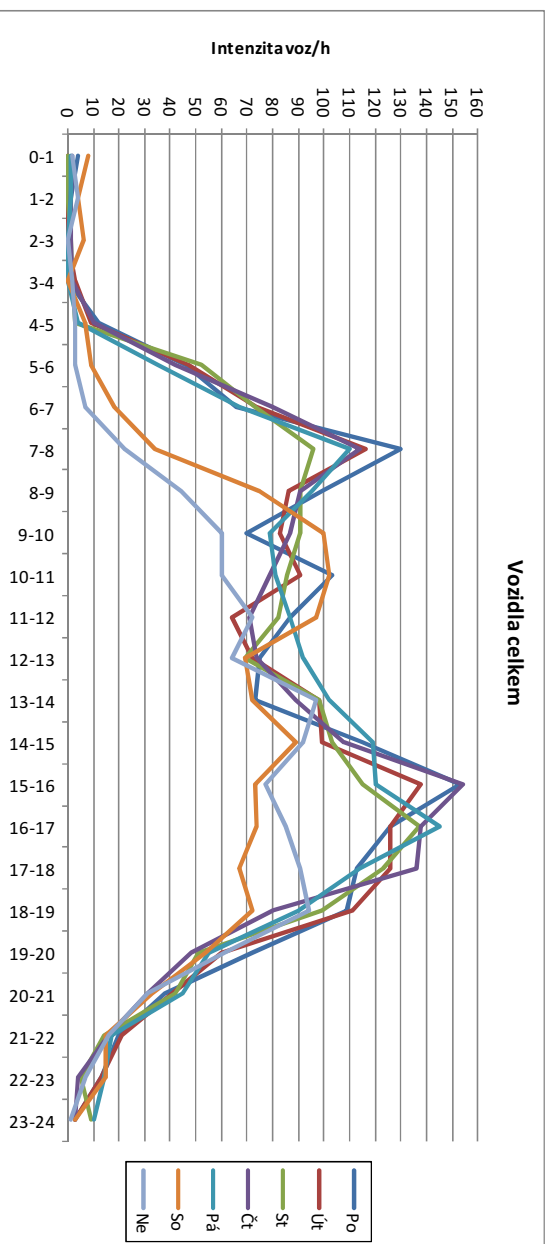
Automatický detektor dopravy poskytl denní a týdenní variace intenzit automobilové dopravy na vybraném profilu (viz tabulka 3 a obrázky 13 - 15).

| Intenzity dopravního proudu - směr 1 (24 h) | | | | | | | | |
|---|--------------|--------------|--------------|--------------|--------------|--------------|------------|--------------|
| Druh vozidla | Po | Út | St | Čt | Pá | So | Ne | PDI |
| osobní vozidla | 771 | 742 | 726 | 728 | 750 | 557 | 509 | 683 |
| nákladní vozidla | 16 | 17 | 19 | 34 | 22 | 15 | 13 | 19 |
| autobusy | 0 | 2 | 1 | 1 | 1 | 0 | 0 | 1 |
| nákladní soupravy | 2 | 2 | 4 | 2 | 2 | 0 | 0 | 2 |
| vozidla celkem | 789 | 763 | 750 | 765 | 775 | 572 | 522 | 705 |
| Intenzity dopravního proudu - směr 2 (24 h) | | | | | | | | |
| Druh vozidla | Po | Út | St | Čt | Pá | So | Ne | PDI |
| osobní vozidla | 720 | 698 | 672 | 674 | 688 | 513 | 467 | 633 |
| nákladní vozidla | 18 | 18 | 18 | 19 | 15 | 10 | 4 | 15 |
| autobusy | 1 | 1 | 0 | 1 | 2 | 0 | 0 | 1 |
| nákladní soupravy | 0 | 1 | 2 | 2 | 3 | 1 | 2 | 2 |
| vozidla celkem | 739 | 718 | 692 | 696 | 708 | 524 | 473 | 650 |
| Oba směry dohromady (24 h) | | | | | | | | |
| Druh vozidla | Po | Út | St | Čt | Pá | So | Ne | PDI |
| osobní vozidla | 1 491 | 1 440 | 1 398 | 1 402 | 1 438 | 1 070 | 976 | 1 316 |
| nákladní vozidla | 34 | 35 | 37 | 53 | 37 | 25 | 17 | 34 |
| autobusy | 1 | 3 | 1 | 2 | 3 | 0 | 0 | 1 |
| nákladní soupravy | 2 | 3 | 6 | 4 | 5 | 1 | 2 | 3 |
| vozidla celkem | 1 528 | 1 481 | 1 442 | 1 461 | 1 483 | 1 096 | 995 | 1 355 |

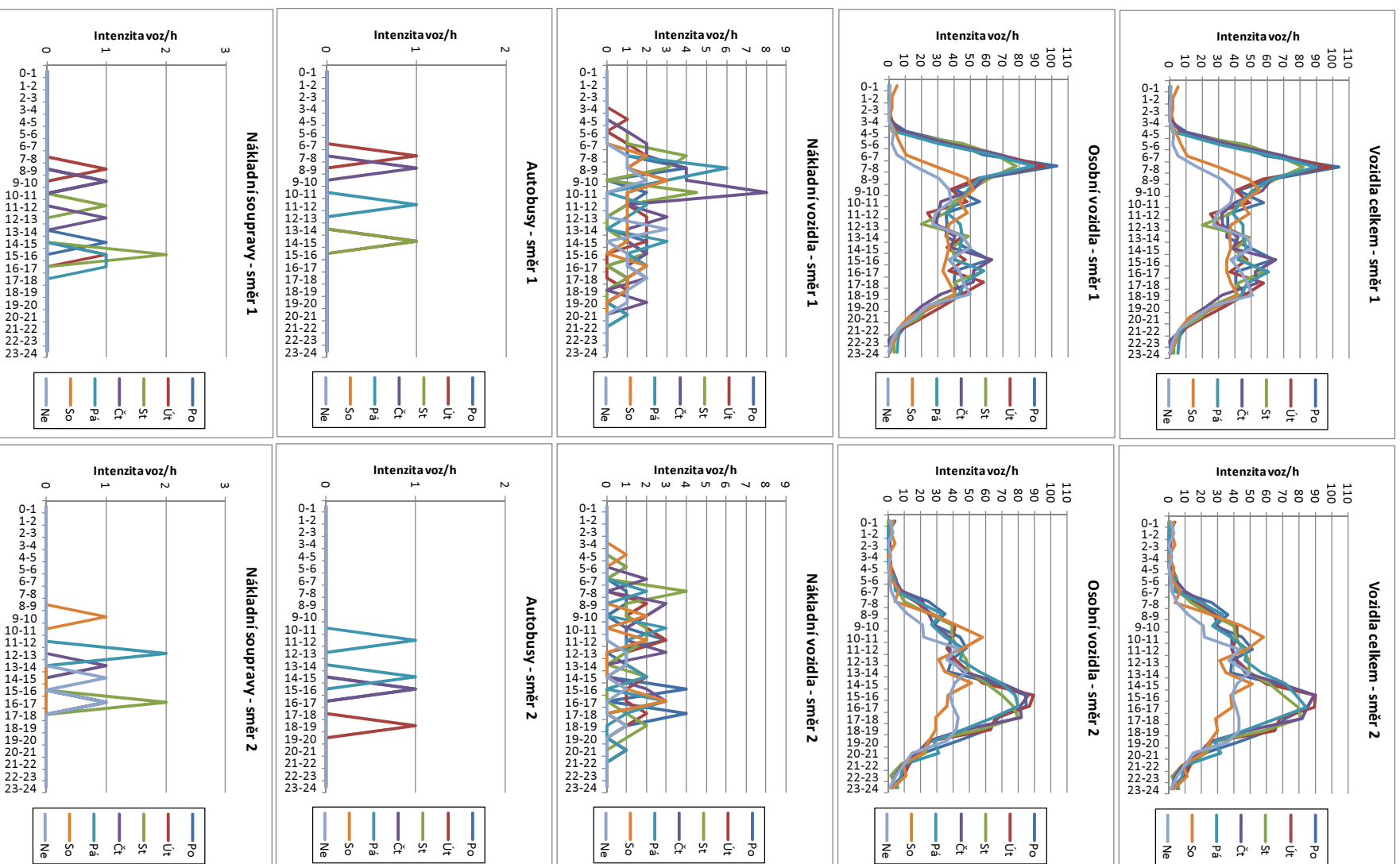
Tabulka 3: Intenzity na sledovaném profilu místní komunikace zjištěné během průzkumu, PDI - průměr denních intenzit za dobu průzkumu, rozdělení druhů vozidel, [voz/den]



Obrázek 13: Graficky znázorněné denní intenzity na sledovaném profilu místní komunikace zjištěné během průzkumu, oba směry dohromady, rozdělení druhů vozidel, [voz/den]



Obrázek 14: Graficky znázorněné hodinové intenzity na sledovaném profilu místní komunikace zjištěné během průzkumu, oba směry dohromady, rozdělení dle druhů vozidel, [voz/h]



Obrazek 15: Graficky znázorněné hodinové intenzity na sledovaném profilu místní komunikace zjištěné během průzkumu, rozdělení dle směrů a druhů vozidel, [voz/h]