

STAVEBNÍ ÚPRAVY - STÁVAJÍCÍ STAV




M 1:100

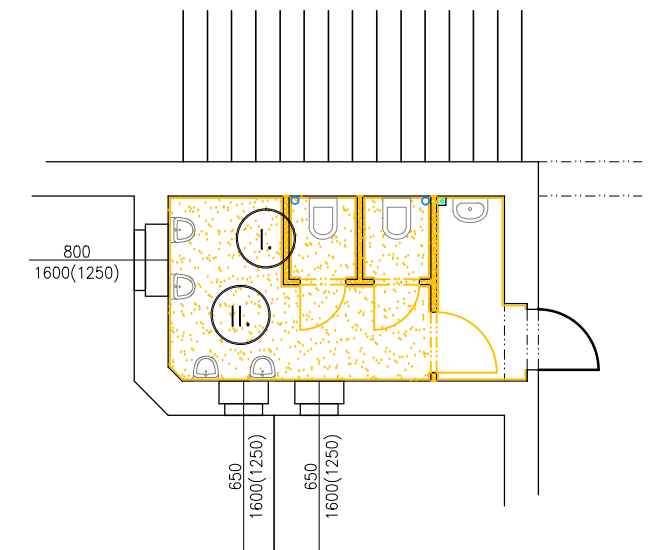
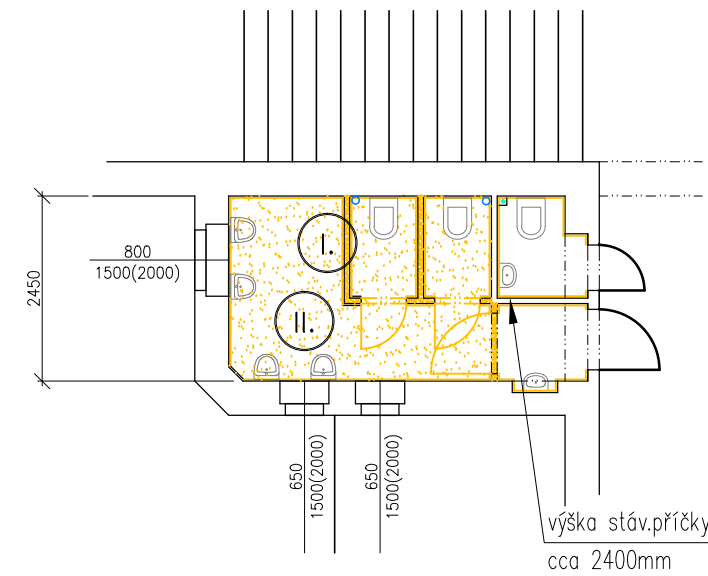
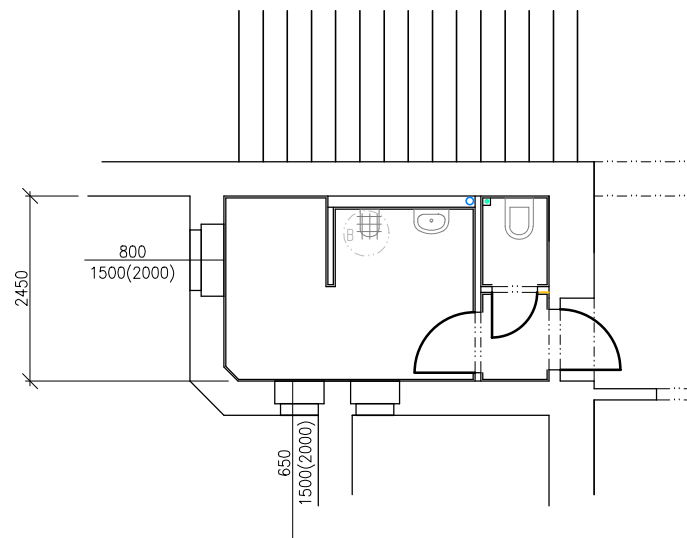
1NP-sociálka kuchyň (1.22)

2NP-chlapci (2.1)

3NP-chlapci (3.1)

LEGENDA MATERIÁLŮ

-  STÁVAJÍCÍ KONSTRUKCE
-  BOURACÍ PRÁCE – I. demontáž zař.předmětů
vybourání příček, keram.dlažeb
– II. vybourání vyšší úrovně podlahy
-  STÁVAJÍCÍ KER.OBKLD vč.oken a parapetů
oken a dveří



LEGENDA MATERIÁLŮ – nové:

-  SANITÁRNÍ DĚLÍCÍ PŘÍČKY
dřevotřísková deska tl.25mm, oboustranný dekorativ.
melaminový potah s vysokou odolností proti
mechanickému poškození. Barvu lamina určí investor.
výška 2000mm, z toho 100mm volný prostor
od podlahy – nožičky.
-  NOVÉ PŘÍZDÍVKY
do výšky cca 1,3m
-  KERAMICKÝ OBKLAD – výška 2,1m
vč.ostění a parapetů oken a dveří
-  1. NOVÉ SVISLÉ SPLAŠKOVÉ POTRUBÍ
výměna stáv.svislého potrubí vč. napojení
potrubí v podkroví, dále výměna stáv.ležatého
potrubí v podlaze 1.np až k napojení do 1.pp
zakrytí potrubí z SDK od přízdívky pod pohled
-  2. NOVÝ BOILER VE 2.NP
-  3. NOVÁ OTOPNÁ TĚLESA

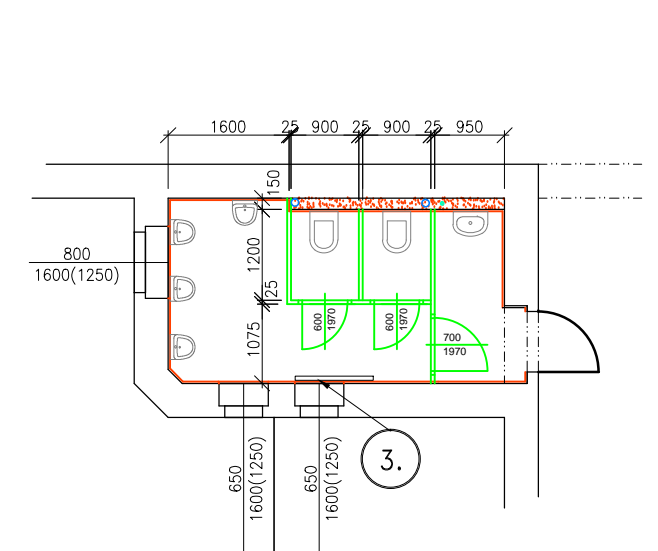
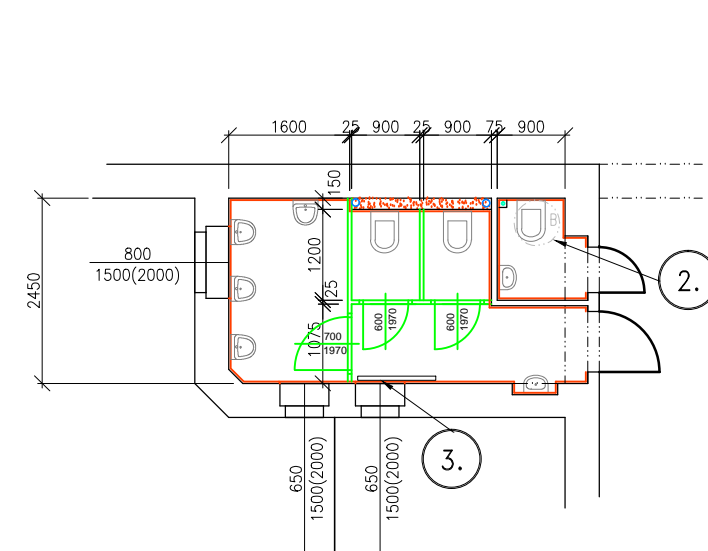
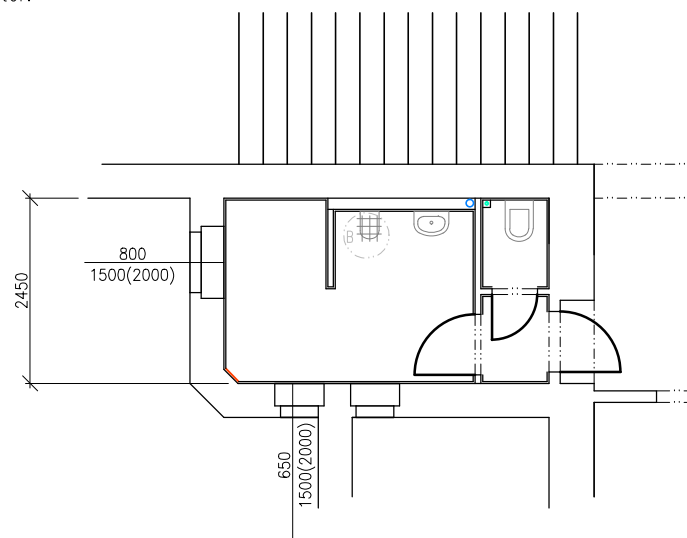
STAVEBNÍ ÚPRAVY - NÁVRH

M 1:100

1NP-sociálka kuchyň (1.22)

2NP-chlapci (2.1)

3NP-chlapci (3.1)



ÚPRAVY SOC.ZAŘÍZENÍ - chlapci ZÁKLADNÍ ŠKOLA STARÝ PLZENEC

Masarykovo nám. 54

332 02 Starý Plzenec, kraj Plzeňský

č.v.2