

# PŮDORYS – STAVEBNÍ ŘEŠENÍ

ZASEDACÍ MÍSTNOST

Tabulka místností						
Číslo	Jméno	Plocha [m <sup>2</sup> ]	Podlaha	Skidoba	Poznámka	Podhled
1.01	PŘEDSÍŇ ŽENY	3,29	KERAMICKÁ DLAŽBA	S1	OBKLAD v 1,5 m	SDK v. 2,6 m
1.02	WC ŽENY	1,40	KERAMICKÁ DLAŽBA	S1	OBKLAD v 1,5 m	SDK v. 2,6 m
1.03	ÚKLID	0,67	KERAMICKÁ DLAŽBA	S1	OBKLAD v 1,5 m	SDK v. 2,6 m
1.04	PŘEDSÍŇ MUŽI	2,12	KERAMICKÁ DLAŽBA	S1	OBKLAD v 1,5 m	SDK v. 2,6 m
1.05	WC MUŽI	1,66	KERAMICKÁ DLAŽBA	S1	OBKLAD v 1,5 m	SDK v. 2,6 m
1.06	PISOÁRY	2,26	KERAMICKÁ DLAŽBA	S1	OBKLAD v 1,5 m	SDK v. 2,6 m
1.07	HALA	14,06	ZATEŽOVÝ KOBEREC	S1	OBKLAD v 1,5 m	SDK v. 2,6 m
CELKEM		25,46				

## LEGENDA MATERIÁLŮ

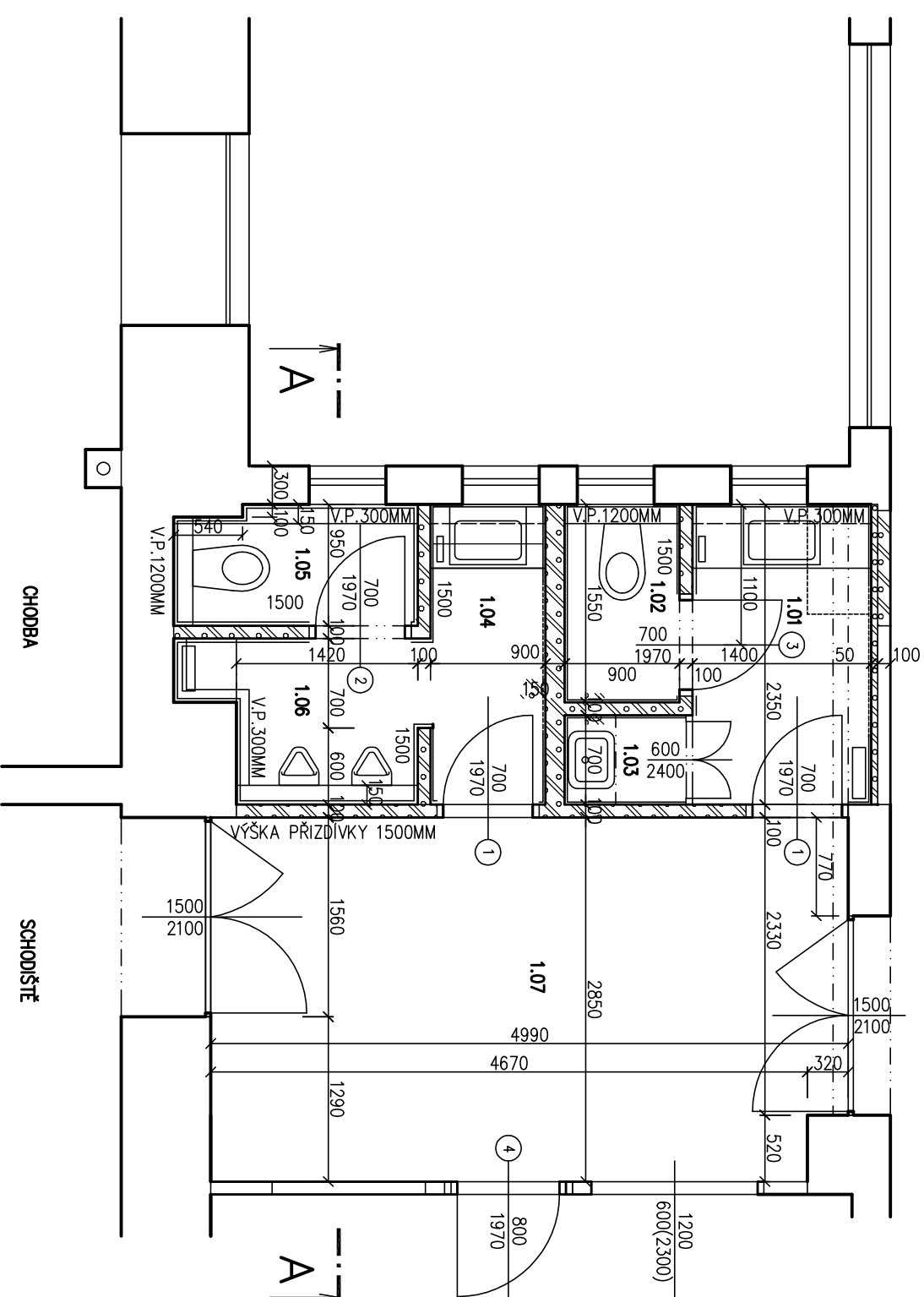
-  STÁVAJÍCÍ STĚNY NEBOURANÉ
-  PŘÍČKOVÉ ZDIVO Z PŘÍČKOVÝCH POROBETONOVÝCH BLOKŮ (TL. 50, 100, 150 mm)

## SEZNAM PRVKŮ PSV :

- ① DVEŘE JEDNOKŘÍDLOVÉ PLNÉ 700/1970MM LEVÉ, CPL LAMINÁT DUB STRUCTUR, ZARUBENĚ OBLOŽKOVÁ, PROVEDENÍ BEZ PRAHU, KOVANÍ ROZETOVÉ PROVEDENÍ NEREZ MAT, ZÁMEK DOZICKÝ – 2KS
- ② DVEŘE JEDNOKŘÍDLOVÉ PLNÉ 700/1970MM LEVÉ, CPL LAMINÁT DUB STRUCTUR, ZARUBENĚ OBLOŽKOVÁ, PROVEDENÍ BEZ PRAHU, KOVANÍ ROZETOVÉ PROVEDENÍ NEREZ MAT, WC OLIVA – 1KS
- ③ DVEŘE JEDNOKŘÍDLOVÉ PLNÉ 700/1970MM PRAVÉ, CPL LAMINÁT DUB STRUCTUR, ZARUBENĚ OBLOŽKOVÁ, PROVEDENÍ BEZ PRAHU, KOVANÍ ROZETOVÉ PROVEDENÍ NEREZ MAT, WC OLIVA – 1KS
- ④ DVEŘE JEDNOKŘÍDLOVÉ PLNÉ 800/1970MM LEVÉ, CPL LAMINÁT DUB STRUCTUR, ZARUBENĚ OBLOŽKOVÁ, PROVEDENÍ S PRAHEM, KOVANÍ ROZETOVÉ PROVEDENÍ NEREZ MAT, ZÁMEK VLOŽKOVÝ – 1KS
- ⑤ NOVÝ SDK PODHLED S PŘISAZENÝMI SVĚTLIDLY – 11,0M<sup>2</sup>

## POZNÁMKA :

- BUDE PROVEDENO NOVÉ PŘÍČKOVÉ ZDIVO Z PŘÍČKOVÝCH POROBETONOVÝCH BLOKŮ (TL. 50, 100, 150 mm)
- V NENOSNÝCH PŘÍČKÁCH JSOU NAVRŽENY PLOCHÉ PŘEKLADY NEP 100-1250 A NEP 150-1250
- OBKLADY A DLAŽBY V JEDNOTLIVÝCH MÍSTNOSTECH BUDOU PROVEDENY DLE VÝKRESU SPÁROŘEZU
- SKLADBA PODLAHY SI – KROČEJOVÁ IZOLACE EPS 4000 TL. 40MM
  - BETONOVÁ MAZANINA TL. 50MM
  - KERAMICKÁ DLAŽBA RAKO 600/300MM TL. 10MM
- PŘED PROVADĚNÍM PŘÍČEK BUDE ZKONTROLOVÁNA A POSOUZENA CELISTVOST A ÚNOSNOST STROPNÍ KONSTRUKCE PRO NAVRŽENOU DISPOZICI
- BUDE PROVEDENA NOVÁ OMITKA STROPU – 11,4 M<sup>2</sup>
- VEŠKERÉ ROZMĚRY JE NUTNO OVĚŘIT NA MÍSTĚ STAVBY DLE SKUTEČNOSTI
- NUTNO RESPEKTOVAT SEZNAM REFERENČNÍCH VÝROBKŮ
- PŘED OBJEDNÁVKOU INTERIEROVÝCH PRVKŮ BUDOU TYTO NEJPRVE ODSOUHLASENY ARCHITEKTEM NEBO ZÁSTUPCEM INVESTORA (DESIGN DVEŘÍ A ZARUBNÍ, DLAŽBY)



**AVE architekt, a.s.**

Částková 55, 326 00 Pízeň  
tel: 377 455 697, fax: 377 455 699  
e-mail: ove@ave-architekt.cz

INVESTOR : **MĚSTO STARÝ PLZENEC**

AKCE : **Sociální zařízení II. NP, Masarykovo nám. 121,**

**Starý Plzenec**

SPECIALIZACE : **D.1. ARCHITEKTONICKÉ A STAVEBNĚ TECHNICKÉ ŘEŠENÍ**

PŘÍLOHA : **PŮDORYS – STAVEBNÍ ŘEŠENÍ**

ZODP. PROJ. :	Ing. J. RŮŽIČKA	STUPEŇ :	DPS	FORMÁT :	2 A4	Č. PŘÍLOHY :
HIP :	Ing. J. RŮŽIČKA	DATUM :	02/2018	MĚŘÍTKO :	1:50	<b>03</b>
VYPRACOVAL :	Ing. J. RŮŽIČKA	Č. ZAK. :	17-5-0BJ			

TATO DOKUMENTACE JE DŮŠEVNÍM MAJETKEM AVE architekt, a.s. NESMÍ BÝT POUŽITA A KOPÍROVÁNA TŘETÍ OSOBOU, JI PŘEDÁNA ČI JINAK S NI NAKLÁDANO BEZ PÍSEMNĚHO POVOLENÍ AVE architekt, a.s.